

県立川越工業高等学校 定時制の課程

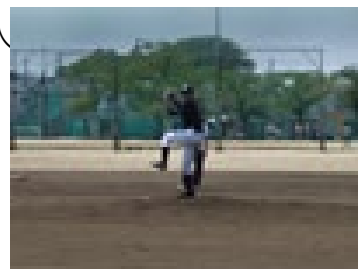
～ 育成方針 ～

【目指す学校像】

社会の変化に主体的に対応できる力と自立する力を育成する。

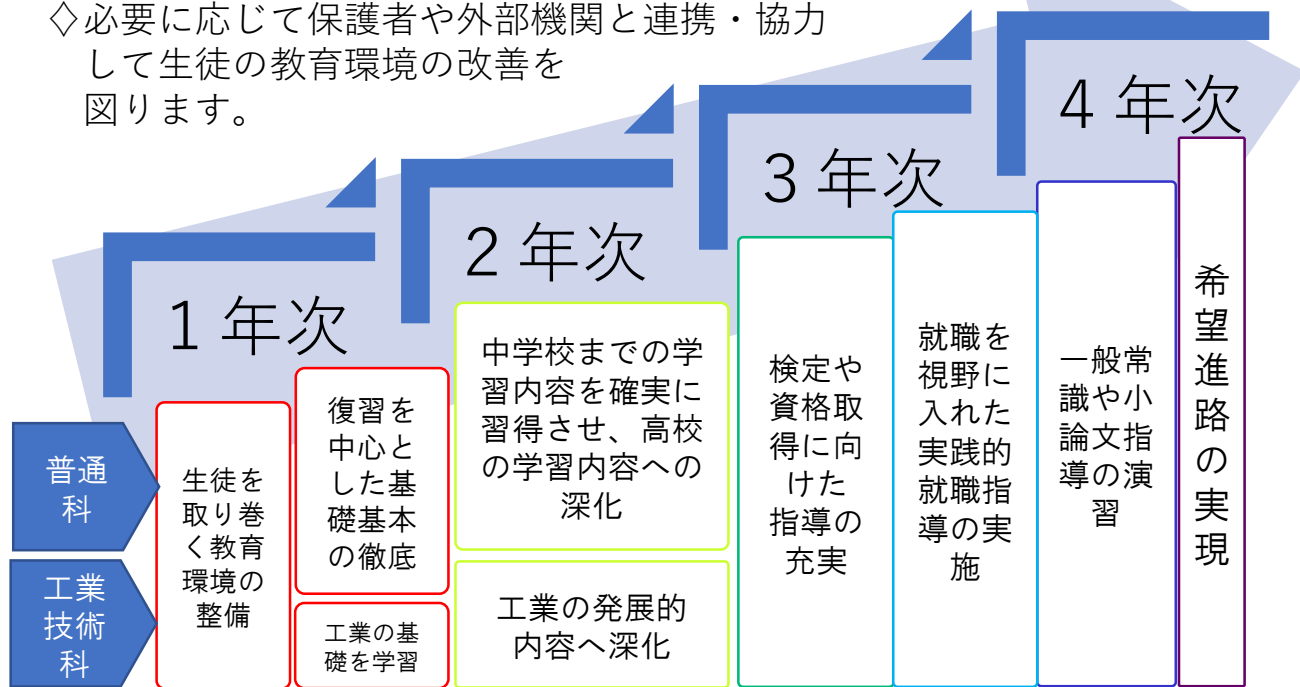
【本校の特色】

- ◇ 普通科と工業技術科（機械類型・電気類型）を設置し、基礎基本から発展まで学びます。
- ◇ 多様な生徒個々に適したサポートを充実させ、一人ひとりの特性を生かした進路実現を目指します。
- ◇ 生徒会活動や部活動が盛んで、全国大会へ出場した経験がある部活動がたくさんあります。



【本校の魅力】

- ◇ 多様な生徒へのきめ細やかな指導が本校の最大の魅力です。
- ◇ 高校で学ぶ意欲を持った生徒に教員が熱意を持って指導します。
- ◇ 必要に応じて保護者や外部機関と連携・協力して生徒の教育環境の改善を図ります。



部活動

野球，陸上，バドミントン，バスケットボール部が全国大会に出場

外部機関との連携

SSW，SC，就職支援アドバイザー，巡回支援員との連携

県事業の積極的活用

学習サポーター事業，多文化共生推進事業の活用

給食

始業前に、生徒と教職員と一緒に給食を食べます。毎日HPに更新

